

「<sup>なかぎり</sup>中切水力発電所」の営業運転開始について

中部電力グループの株式会社シーテック（本社：名古屋市緑区、代表取締役社長：仰木 一郎、以下「シーテック」）は、中切水力発電所について、2021年10月から建設工事を進めてまいりましたが、2023年12月7日に営業運転を開始しましたので、お知らせいたします。

中切水力発電所は、シーテックが自社開発した秋神水力発電所（岐阜県高山市 2016年5月営業運転開始 出力290 kW）及びさこれ水力発電所（岐阜県下呂市 2018年9月）に次ぐ3例目の小水力発電所であり、中部電力株式会社（名古屋市東区）が所有する下原ダム右岸に新設したもので、ダムの落差と河川環境を維持するための放流水を有効活用した維持流量発電所です。

水力発電は、再生可能エネルギーの中でも安定した発電量を期待できることから、今後も中部電力グループ一体となって、開発に努めてまいります。

## 【中切水力発電所の概要】

発電所名	中切水力発電所
所在地	岐阜県 下呂市金山町中切地先
出力	360 kW
想定年間発電量	約237万 kWh (一般家庭 約760世帯分の年間使用電力量に相当)
CO <sub>2</sub> 削減量	年間1,020トン程度

別紙：中切水力発電所概略位置図及び全景等写真

以上

## ＜お問い合わせ先＞

株式会社シーテック 総務・労務部 総括G 広報担当 川上、亀井  
電話番号：(052)710-0449 住所：〒459-8014 愛知県名古屋市緑区忠治山101  
WEBサイト：<https://www.ctechcorp.co.jp/>

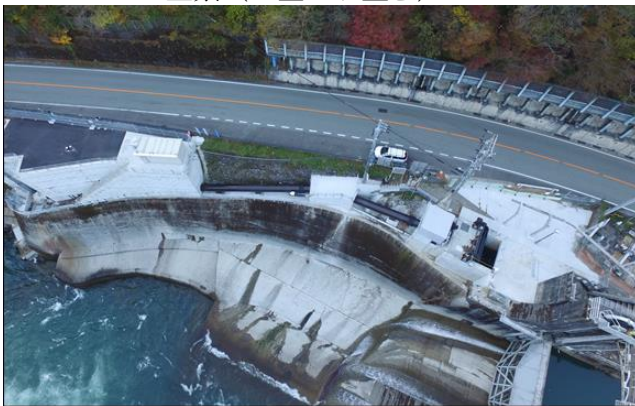
### 中切水力発電所概略位置図及び写真

#### ○概略位置図



#### ○写真

全景（上空より望む）



発電所（上流より望む）



全景（対岸より望む）



水中タービン発電機吊込み風景



#### 【 発電所概要 】

下原ダム右岸にある既設取水口から維持流量分を取水し、新設する水圧管路にて導水（サイフォン式）して、立坑内の水車・発電機で発電する。発電後の流水は、現状と同様にダム直下に放流する。

以上